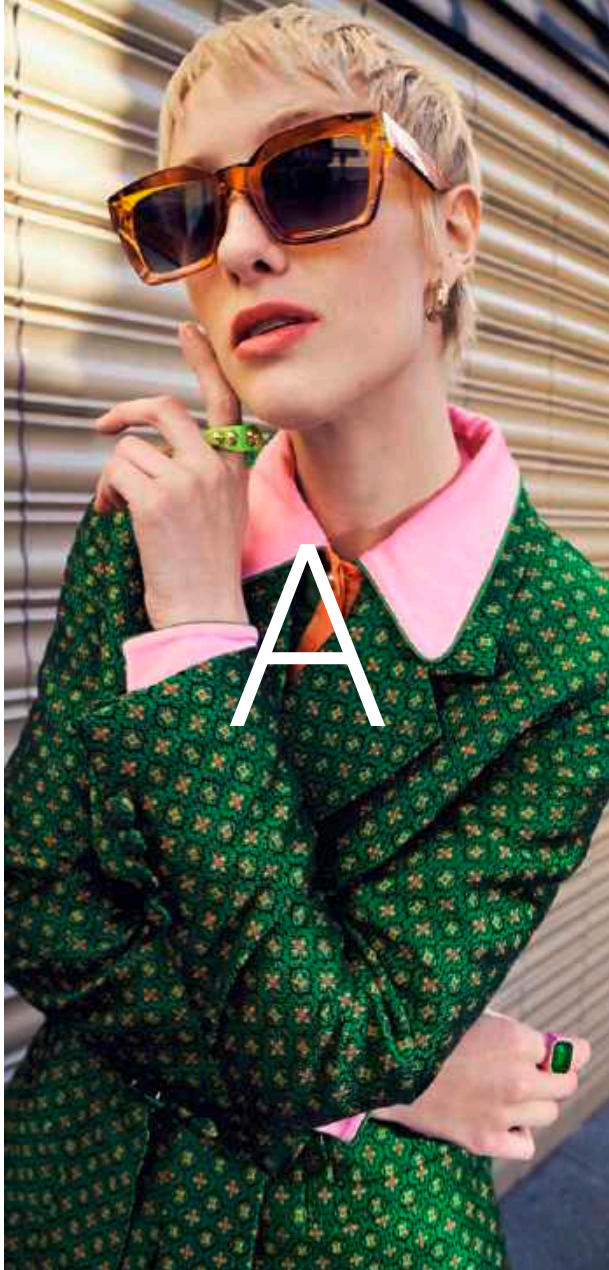




AYGO X

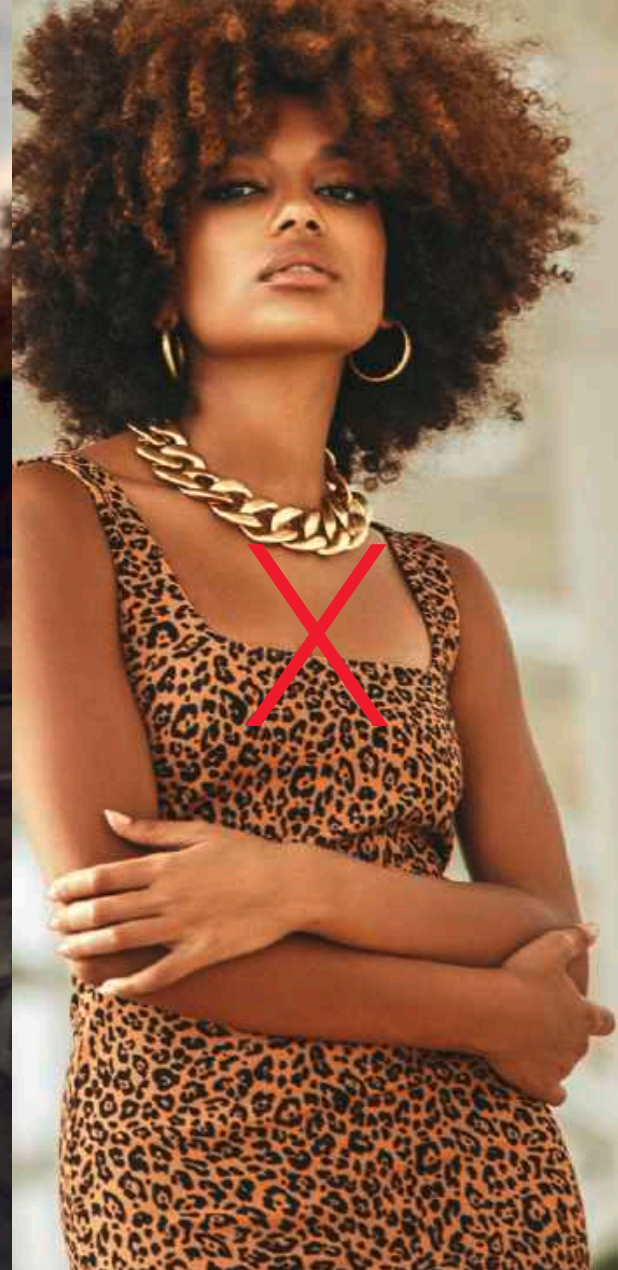
CONDUISEZ LA TÊTE HAUTE  
QUI QUE VOUS SOYEZ



A



Y





## CONDUISEZ LA TÊTE HAUTE

Les petites choses font les grands bonheurs. L'Aygo X est une voiture compacte qui s'assume et qui rayonne par son attitude. Elle défie les normes établies, avec la confiance et la surélévation d'un crossover et l'équipement exclusif d'une citadine. Avec une structure haute, des jantes alu larges et une position de conduite surélevée, c'est la ville qui se met à votre niveau.

Ne suivez plus les tendances : créez-les.

Regardez la ville dans les yeux, connectez-vous à la route et voyez les rues sous un nouveau jour avec la nouvelle Toyota Aygo X.









# X

## LE CROSSOVER LE PLUS CHAUD DE LA VILLE

Faites monter la température avec le design audacieux et unique de la Toyota Aygo X.

Sophistiquée, exclusive et cool jusqu'au bout des roues, la carrosserie bicolore transpire l'originalité et l'aventure. Les remarquables roues en alliage 18" et les passages de roue surdimensionnés confèrent à l'Aygo X une posture qui lui est propre et qui affiche toute son impétuosité. Où que vous alliez, les puissants phares LED attireront tous les regards.



# X

## UNE CONDUITE INSTINCTIVE

Prenez la ville par surprise grâce aux innovations.

Incrediblement maniable et réactive,

la Toyota Aygo X est votre plus fidèle alliée pour naviguer dans des espaces urbains et modernes, ou ailleurs. Vous apprécierez la position de conduite surélevée, sans toutefois en subir les inconvénients.

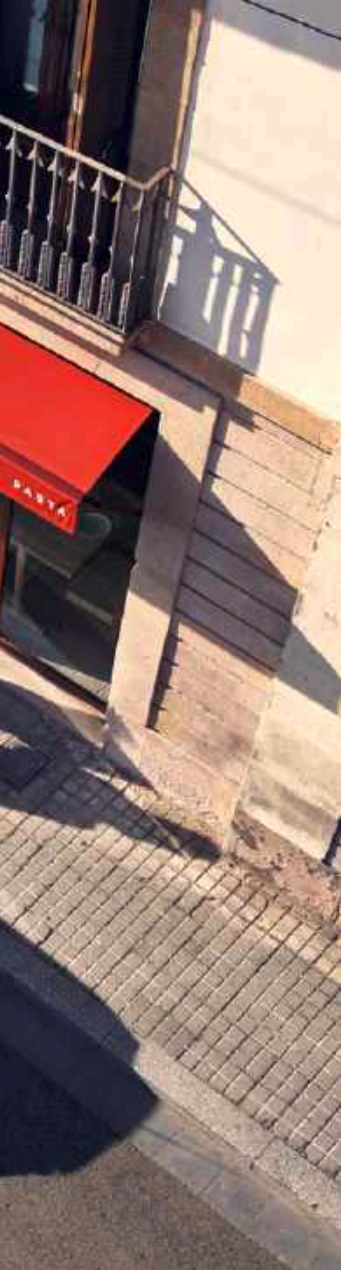
longue de seulement 3,70 m et pouvant se targuer

d'avoir un rayon de braquage optimal, l'Aygo X se veut compacte, agile et facile à garer, même dans les petites rues surchargées. La boîte automatique

réagit au quart de tour à votre style de conduite et les passages de vitesse se font tout en douceur, pour une expérience de conduite en ville agréable et facile.







### LE STATIONNEMENT EN VILLE EN TOUTE SIMPLICITÉ

Garez-vous facilement où vous le souhaitez en ville  
grâce à une caméra de recul et  
aux capteurs de stationnement intelligents.



# X

## CONDUISEZ À L'AIR LIBRE. LIBÉREZ VOTRE ESPRIT.

L'ouverture sur l'extérieur représente votre liberté absolue. Ouvrez le toit en toile de l'Aygo X Air pour créer une réelle connexion entre vos sens et la ville. Sentez la chaleur du soleil sur votre visage, le vent dans vos cheveux et appréciez le paysage et les bruits de la vie urbaine qui vous entoure. Laissez entrer la lumière et parcourez les rues avec style.



## QUELLE ÉPICE PRÉFÉREZ-VOUS ?

Les épices incarnent l'esprit d'aventure. Chaque variété possède ses qualités uniques et bouscule votre monde à sa façon, de l'impertinence du piment à l'élégance et la complexité du gingembre. Disponible dans cinq teintes inspirées par les épices préférées dans le monde entier, la Toyota Aygo X vous ouvre un monde de possibilités à chaque fois que vous vous installez au volant.

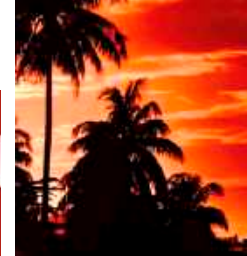




# X

## CHILI RED BRUT ET AUDACIEUX

Le piment est l'épice vers laquelle nous nous tournons quand nous avons envie d'aventure. Inspiré par la couleur vive de cette puissante épice, l'Aygo X Chili Red vous met au défi de vous distinguer de la masse et vous fait vous sentir vivant. L'Aygo X vous insuffle l'envie de voir la route qui s'ouvre devant vous comme une aventure.





# X

## JUNIPER BLUE COOL ET CRÉATIF

Précis, clair et dynamique, le genièvre  
induit une concentration de pointe.  
L'Aygo X Juniper Blue ouvre la voie à vos idées,  
à votre créativité et à votre optimisme.







X

## GINGER BEIGE CHALEUREUX ET EXCLUSIF

Bien que subtil, le gingembre ne passe jamais inaperçu. Complexe et exclusif, le gingembre a cette capacité unique de réchauffer l'esprit et aiguïser les sens. L'Aygo X Ginger Beige crée un sentiment de détermination et vous donne la confiance nécessaire pour tracer votre propre route.





# X

## CARDAMOM GREEN SOPHISTIQUE ET DISTINGUÉ

Une des épices les plus distinguées. L'arôme unique de la cardamome ne manque jamais de surprendre et de ravir les sens. L'Aygo X, sous sa teinte Cardamom Green, fait écho à ces qualités et apporte une touche délicate de sophistication et d'originalité. Ajoutez une nouvelle saveur à votre vie avec l'Aygo X couleur Cardamom Green.

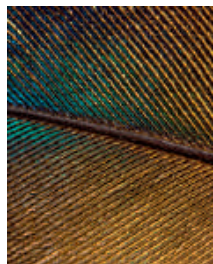
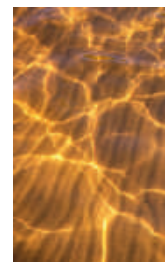
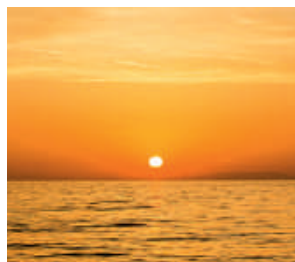




X

## TURMERIC GOLD INSOUCIANCE ET SOPHISTICATION

Le curcuma est une épice à l'arôme riche et distinct.  
D'un jaune vif étincelant, il respire le raffinement  
et l'espièglerie. Exprimez votre véritable personnalité  
avec Turmeric Gold.







## FAITES ENTRER LA VILLE

L'Aygo X a été conçue comme un espace humain propice aux interactions entre le conducteur et les passagers. Les points forts de la décoration intérieure répondent aux couleurs épicées afin de donner un aspect exclusif au cockpit et notamment au tableau de bord et aux consoles centrales. L'observateur attentif localisera le symbole « X » discrètement cousu à même le tissu. Spacieux et confortable, l'habitacle intelligent offre suffisamment de place pour toute votre journée en ville. Plus large, ce crossover compact dispose d'un espace généreux au niveau des épaules à l'avant tout en offrant une visibilité exceptionnelle sur les routes.



## AU DIAPASON AVEC VOUS ET VOTRE VILLE

Plus qu'une voiture urbaine, l'Aygo X est l'extension de votre style de vie toujours en mode « on ». La fonction Toyota Smart Connect assure une connexion fluide entre votre téléphone et votre voiture, avec un système de chargement sans fil pour une puissance omniprésente. Un écran HD tactile de 9" affiche tout ce dont vous avez besoin. Vous évitez les embouteillages grâce à une navigation basée sur le cloud enregistrant les événements routiers en temps réel et vous vous gardez quand vous le souhaitez avec le stationnement intelligent. L'application MyT vous permet de gérer l'habitacle à distance. Vous gardez la main sur la température et sur le contrôle d'accès. L'Aygo X est un peu comme votre smartphone sur roues.







### DES TRAJETS EN MUSIQUE

Configurez votre ambiance musicale avec quatre diffuseurs JBL premium, un ampli 300 W et un caisson de grave puissant, paramétrés tout spécialement pour l'intérieur de l'Aygo X. Faites de chaque trajet une expérience grâce à un son d'une clarté et d'une profondeur exceptionnelles.





## LAISSEZ-VOUS SURPRENDRE

Compacte à l'extérieur, mais spacieuse à l'intérieur, l'Aygo X est pleine de surprises. Avec jusqu'à 231 l de volume de coffre, vous profitez d'un espace optimisé à souhait pour accueillir les styles de vie flexibles. Appréciez le design intelligent pour des chargements en toute facilité, avec la possibilité d'emporter à la fois des bagages à main et des valises de taille moyenne. Votre Aygo X vous offre la place nécessaire pour chaque journée passée en ville ou ailleurs.

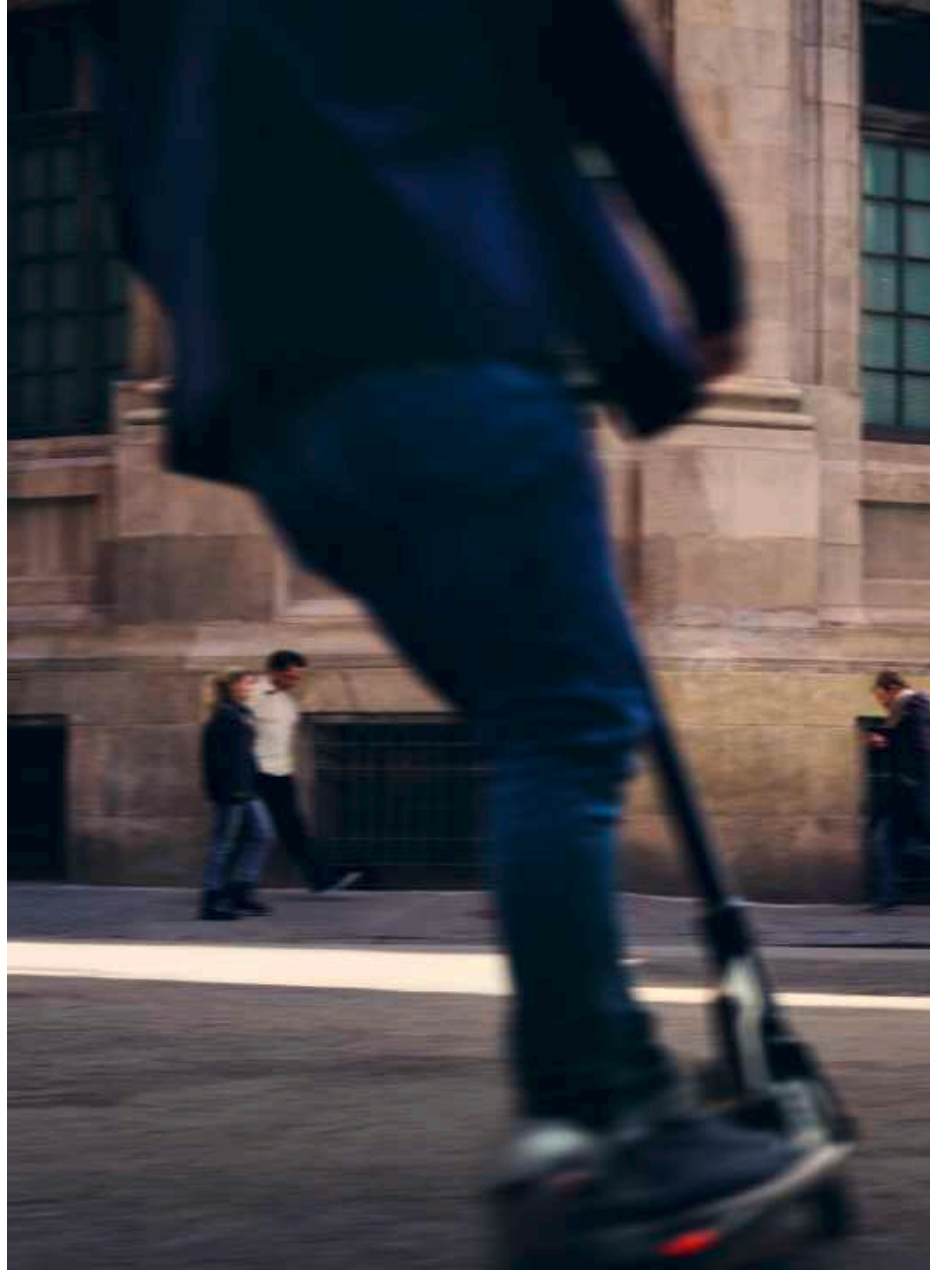


## LA CONFIANCE À CHAQUE VIRAGE

Concentration et sécurité maximales dans la ville. L'Aygo X est équipée de toute une série de fonctions optimisées en matière de sécurité afin de vous permettre de garder toute votre confiance en la route.

T-Mate associe Toyota Safety Sense\* à d'autres technologies de conduite active et d'assistance au stationnement pour assurer vos arrières à chaque instant. Sur l'autoroute, en ville ou sur un parking, vous êtes toujours entre de bonnes mains avec l'Aygo X.

\* De série sur tous les modèles.





### **SYSTÈME PRÉCOLLISION (PCS)**

Lorsque le système détecte un risque de collision, le PCS envoie un avertissement sonore et visuel au conducteur et l'assistance au freinage se met en marche. Si le conducteur ne freine pas à temps, les freins s'activent automatiquement pour réduire le risque et la sévérité de l'impact. En outre, la détection anticipée de piétons (de jour comme de nuit) et de cyclistes (de jour uniquement) est également possible. L'assistance au virage dans les intersections et l'assistance d'urgence à la direction apportent un support supplémentaire au conducteur pendant la journée en augmentant la sécurité des virages aux intersections et en renforçant l'assistance à la direction et la stabilité lors des manœuvres d'évitement.

### **ASSISTANCE AU MAINTIEN SUR LA VOIE**

Fonction conçue pour augmenter la sécurité sur l'autoroute. Elle veille à ce que vous restiez bien centré sur votre voie. Si vous commencez à dévier, l'assistance à la conduite interviendra tout en douceur pour rectifier votre trajectoire.

### **RÉGULATEUR DE VITESSE ADAPTATIF**

Ce système vous aide à conserver une distance prédéterminée entre vous et le véhicule qui vous précède. Si vous vous rapprochez trop, il réduit votre vitesse et, dans un second temps, il enclenche les freins et allume les feux stop. Si votre Aygo X est équipée de l'assistance à la lecture des panneaux de signalisation, elle reconnaîtra également les limitations de vitesse sur votre route et vous suggérera tout ajustement nécessaire.

# X PLAY

La meilleure combinaison pour la ville. Un extérieur au style audacieux associé à une connectivité multimédia conçue pour les styles de vie modernes.



## ÉQUIPEMENT DE SÉRIE

- Jantes en acier de 17" avec enjoliveurs
- Rétroviseurs extérieurs réglables électriquement et chauffants
  - Caméra de recul
- Toyota Safety Sense 2 : Pre-Collision System (PCS) avec Emergency Steering Assist (ESA) + Lane Departure Alert (LDA)
  - Ecran multimédia 7"
  - Climatisation manuelle
- Intégration Smartphone (Apple CarPlay / Android Auto)
  - 6 airbags SRS

## OPTION

- Comfort Pack: Auto A/C, Capteur de pluie, smart entry



# X PULSE

Avec les fonctions technologiques les plus innovantes et le style bicolore unique, conduisez comme si tout le monde vous regardait.



## ÉQUIPEMENT DE L'AYGO X PLAY +

- Jantes alu 17" à 5 doubles branches
- Couleur de carrosserie bi-tone
  - Vitres arrière surteintées
  - Feux antibrouillard avant
  - Ecran multimédia 8"

## OPTION

- Tech Pack: Auto A/C, capteur de pluie, navigation Toyota Smart Connect (TAS600), chargeur de téléphone sans fil, illuminated entry system, smart entry





Véhicules illustrés avec options ou accessoires.

# X

## ENVY

Design sophistiqué, nombreuses fonctions premium innovantes. En ville, c'est vous qui suscitez les envies.



### ÉQUIPEMENT DE L'AYGO X PULSE +

- Jantes en alliage 18" bi-ton gris foncé avec faces usinées
  - Capteur de pluie
  - Climatisation automatique
    - Smart Entry
  - Navigation Toyota Smart Connect (TAS600)
    - Chargeur de téléphone sans fil
      - Ecran multimédia HD 9"
- Détecteurs de stationnement avant et arrière
- Sièges conducteur et passager chauffants



Véhicules illustrés avec options ou accessoires.

# X

## LIMITED #2 CHILI EDITION

Osez être différent avec des accents Chili Red uniques et résolument audacieux.



### ÉQUIPEMENT DE L'AYGO X ENVY +

- Jantes en alliage 18" noir mat (4 rayons triples) avec insert Chili
  - Accents intérieurs et extérieurs Chili
- Tissu noir avec surpiqûres Chili et renforts latéraux en cuir
  - 4 haut parleurs JBL + subwoofer
  - Toit ouvrant en toile



Véhicules illustrés avec options ou accessoires.

# X

## LIMITED #2 GINGER EDITION

Ayez la confiance nécessaire pour suivre votre propre chemin avec les accents sophistiqués Ginger Beige.



### ÉQUIPEMENT DE L'AYGO X ENVY +

- Jantes en alliage 18" noir mat (4 rayons triples) avec insert Ginger
  - Accents intérieurs et extérieurs Ginger
- Tissu noir avec surpiqûres Ginger et renforts latéraux en cuir
  - 4 haut parleurs JBL + subwoofer
  - Toit ouvrant en toile



Véhicules illustrés avec options ou accessoires.



## LIMITED #2 TURMERIC EDITION

Libérez votre côté espionne avec les accents distinctifs Turmeric Gold.



### ÉQUIPEMENT DE L'AYGO X ENVY +

- Jantes en alliage 18" noir mat (4 rayons triples) avec insert Turmeric
  - Accents intérieurs et extérieurs Turmeric
- Tissu noir avec surpiqûres Turmeric et renforts latéraux en cuir
  - 4 haut parleurs JBL + subwoofer
  - Toit ouvrant en toile





Véhicules illustrés avec options ou accessoires.



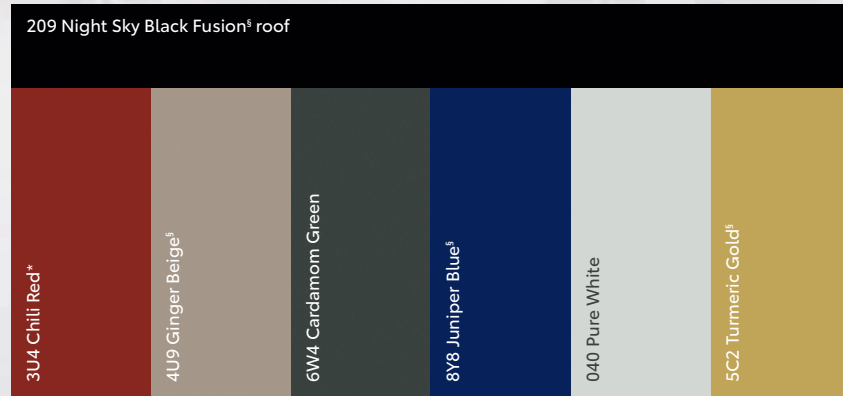
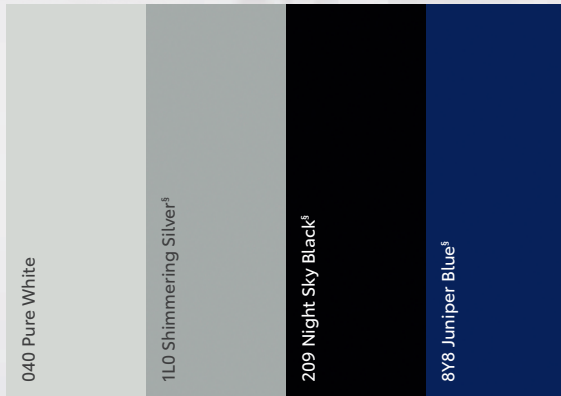
## DES COULEURS QUI INSPIRENT CONFIANCE

Disponible en 10 couleurs, la Toyota Aygo X a été conçue sur mesure pour vous.



Monochrome

Bicolore







## ACCESSOIRES CHROME

Les accessoires Chrome sont conçus pour mettre en exergue les éléments subtils et sophistiqués de l'Aygo X.



Garnitures latérales

Garniture de pare-chocs avant



Garniture de bas de coffre

---

Illustrée avec jantes en alliage 18" disponibles en accessoires.

---

Illustrée avec jantes en alliage 18" disponibles en accessoires.



## ACCESSOIRES RED

Les accessoires Red sont le meilleur moyen de mettre en avant le style raffiné de l'Aygo X.



Garniture de pare-chocs avant

Garnitures latérales



Garniture de bas de coffre

Coques de rétroviseur

---

Illustrée avec jantes en alliage 17" disponibles en accessoires.

---

Illustrée avec jantes en alliage 18" disponibles en accessoires.

# X

## PROTECTION

Les accessoires de protection évitent les dommages issus d'impacts et protègent votre véhicule contre les griffes.



### PROTECTIONS LATÉRALES

Elles apportent une couche supplémentaire de protection pour votre Aygo X et s'installent sur les panneaux latéraux.

### PARE-BOUES

Conservez l'allure éclatante de votre Aygo X avec les pare-boues à installer sur les passages de roue avant et arrière.



### FILM DE PROTECTION POUR PARE-CHOC ARRIÈRE

Protection fiable pour prévenir les petites rayures sur la peinture autour du pare-chocs arrière de votre voiture lorsque vous chargez ou déchargez les objets dans le coffre.



### PROTECTION DE COFFRE

La protection antidérapante s'installe dans le coffre et le protège contre la saleté.

# X

## INTÉRIEUR

Ajoutez des accents colorés Chili Red à l'intérieur de votre voiture avec ces accessoires tout en style.



Garnitures d'ouïes de ventilation Chili Red  
Insert de tableau de bord Chili Red  
Garniture de boîte de vitesses Chili Red

# X STICKERS

Soulignez les contours de votre voiture avec les stickers Chili Red.



Ensemble de stickers décoratifs Chili Red  
latéraux et arrière



Ensemble de stickers décoratifs Chili Red toit et capot

---

Découvrez la gamme complète des accessoires en configurant votre nouveau véhicule sur [www.toyota.be](http://www.toyota.be) - [www.toyota.lu](http://www.toyota.lu)

# SPÉCIFICATIONS

Essence

1.0 l VVT-i Essence 5 M/T

Essence

1.0 l VVT-i Essence S-CVT

## ÉMISSIONS ET CONSOMMATION

Selon les normes WLTP		
Consommation en cycle combiné (l/100 km) (WLTP)	4.8 - 5.0	4.9 - 5.2
Carburant recommandé	95 ou plus (octane)	95 ou plus (octane)
Capacité du réservoir (l)	35	35
Dioxyde de carbone, CO <sub>2</sub> en cycle combiné (g/km)	108 - 114	112 - 117
Émissions diverses		
Classe Euro	EURO 6 AP	EURO 6 AP
CO (mg/km)	245.6	336.7
THC (mg/km)	22.0	29.7
NMHC (mg/km)	19.3	26.6
NOx (mg/km)	16.7	9.8
Niveau sonore en service (dB)	67.0	69.0

La consommation de carburant ainsi que les valeurs en CO<sub>2</sub> et de bruit sont mesurées dans un environnement contrôlé sur un véhicule basique, conformément aux exigences de la législation européenne publiées par la Commission européenne. Pour plus d'informations ou si vous êtes intéressé par l'achat d'un véhicule basique, veuillez contacter Toyota Motor Europe NV/SA. La consommation de carburant et les valeurs CO<sub>2</sub> de votre véhicule peuvent varier de celles mesurées. Le comportement de conduite ainsi que d'autres facteurs (état des routes, circulation, état du véhicule, équipements installés, charge, nombre de passagers...) contribuent à déterminer la consommation de carburant d'une voiture et les émissions de CO<sub>2</sub>.



**Essence****1.0 l VVT-i Essence 5 M/T****Essence****1.0 l VVT-i Essence S-CVT****MOTEUR**

Code moteur	1KR-FE	1KR-FE
Nombre de cylindres	3 cylindres en ligne	3 cylindres en ligne
Mécanisme de soupape	DOHC quatre soupapes par cylindre	DOHC quatre soupapes par cylindre
Système d'injection	Injection directe multipoint	Injection directe multipoint
Cylindrée (cc)	998	998
Alésage x course (mm x mm)	71.0 x 84.0	71.0 x 84.0
Taux de compression	11.8:1	11.8:1
Puissance maximale moteur (ch)	72	72
Puissance maximale, combiné (kW@tpm)	53/6000	53/6000
Couple maximum (Nm@tpm)	93/4400	93/4400

**PERFORMANCES**

Vitesse maximum (km/h)	158	151
0-100 km/h (s)	14.9	14.8
Coefficient de traînée	0.32	0.32

M/T = boîte de vitesses manuelle

S-CVT = Transmission variable continue contrôlée électroniquement

# SPÉCIFICATIONS

Essence

1.0 l VVT-i Essence 5 M/T

Essence

1.0 l VVT-i Essence S-CVT

## SUSPENSION

Avant	MacPherson Strut	MacPherson Strut
Arrière	Torsion Beam	Torsion Beam

## FREINS

Avant	Disques ventilés	Disques ventilés
Arrière	Tambour	Tambour

## POIDS ET CAPACITÉ DE TRACTION

Masse totale du véhicule (kg)	1360	1360
Poids à vide (kg)	940-995	965-1015
Capacité de remorquage (freiné) (kg)	0	0
Capacité de remorquage (non freiné) (kg)	0	0

## DIMENSIONS EXTÉRIEURES

5 portes (4 places)

Longueur (mm)	3700
Largeur (mm)	1740
Hauteur (mm)	1525
Voie avant (mm)	1540
Voie arrière (mm)	1520
Porte à faux avant (mm)	730
Porte à faux arrière (mm)	540
Empattement (mm)	2430

## DIMENSIONS INTÉRIEURES

5 portes (4 places)

Largeur (mm)	1420
Hauteur (mm)	1205

## DIRECTION

Diamètre de braquage - pneu (m)	9.4
---------------------------------	-----

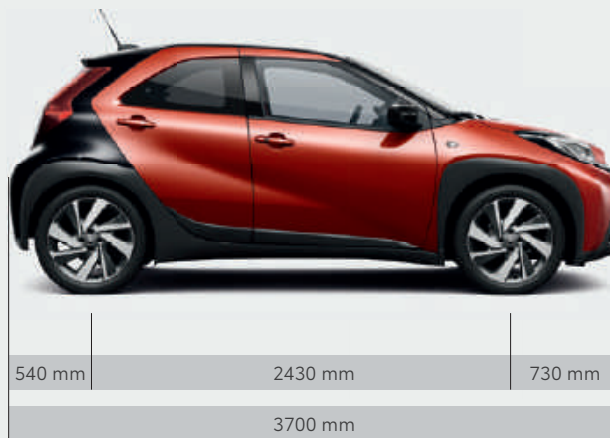
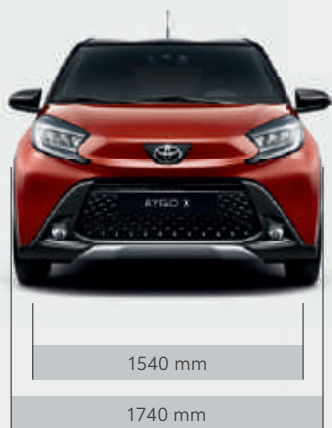
## TOUT TERRAIN

Garde au sol minimale (mm)	146
----------------------------	-----

## VOLUME DE CHARGE

## 5 portes (4 places)

Capacité de bagages (4 places assises jusqu'à la ceinture de caisse) (litres)	231
Capacité de bagages (2 places assises jusqu'au toit) (litres)	829
Longueur du coffre (4 places assises) (mm)	512
Largeur hors tout du coffre (mm)	1190
Hauteur hors tout du coffre (mm)	1009
Longueur du coffre (2 places assises) (mm)	1182
Hauteur du coffre jusqu'au cache-bagages (mm)	708
Volume du coffre jusqu'au cache-bagages (litres)	231



**TOUTE NOUVELLE**  
TOYOTA AYGO X





# TOYOTA ENVIRONMENTAL CHALLENGE 2050



Il tient à cœur de Toyota de contribuer à réduire l'impact global sur l'environnement pour laisser la planète dans un meilleur état que celui dans lequel nous l'avons connue. Et pour y parvenir, nous avons défini six objectifs écologiques que nous voulons atteindre d'ici 2050. Chacun de ces objectifs constitue un défi, mais nous sommes déterminés à avoir un impact positif et durable sur la société et la nature dans son ensemble.

## CO<sub>2</sub> 0 DÉFI N° 1 ZÉRO ÉMISSION DE CO<sub>2</sub> POUR LES VÉHICULES NEUFS

D'ici 2050, nous voulons réduire les émissions de CO<sub>2</sub> de nos véhicules neufs de 90% par rapport à 2010. Pour atteindre cet objectif, nous encourageons le développement de nouveaux véhicules à faibles émissions de CO<sub>2</sub> ou n'émettant pas de CO<sub>2</sub> du tout, et nous mettons tout en oeuvre pour améliorer l'acceptation de ces véhicules.

## CO<sub>2</sub> 0 DÉFI N° 3 ZÉRO ÉMISSION DE CO<sub>2</sub> DES USINES

Pour réduire les émissions de CO<sub>2</sub> de nos sites de production, nous nous concentrons sur l'amélioration des technologies utilisées aujourd'hui et sur le passage à des énergies alternatives. Nous nous engageons en faveur d'installations plus efficaces en termes d'énergie et pour l'utilisation de sources d'énergie renouvelables, telles que le solaire et l'éolien, mais aussi d'énergies à faible teneur en carbone comme l'énergie tirée de l'hydrogène.

## RECYCLAGE DÉFI N° 5 BÂTIR DES SOLUTIONS ET UNE SOCIÉTÉ FONDÉES SUR LE RECYCLAGE

Nous travaillons depuis 40 ans au défi du recyclage des ressources. Aujourd'hui, 95% des composants de l'Aygo X sont réutilisables ou recyclables. Nous avons également élaboré de nouvelles possibilités innovantes de restitution de votre véhicule arrivé au terme de son cycle de vie.



## CO<sub>2</sub> 0 DÉFI N° 2 ZÉRO ÉMISSION DE CO<sub>2</sub> SUR L'ENSEMBLE DU CYCLE DE VIE DU VÉHICULE

Nous élaborons des concepts plus respectueux de l'environnement, que nous analysons afin de les perfectionner encore et de garantir un impact environnemental aussi faible que possible tout au long du cycle de vie du véhicule\*.

## EAU DÉFI N° 4 LIMITER ET OPTIMISER LA CONSOMMATION D'EAU

Pour réduire au minimum la consommation d'eau, nous récupérons aujourd'hui déjà l'eau de pluie sur nos sites de production. Nous avons développé de nouvelles méthodes d'épuration des eaux usées permettant de réutiliser l'eau plusieurs fois avant de la restituer au cycle d'eau local en toute sécurité.

## NATURE DÉFI N° 6 PROMOUVOIR L'AVÈNEMENT D'UNE SOCIÉTÉ EN HARMONIE AVEC LA NATURE

Afin de préserver et d'améliorer notre coexistence avec la nature, nous avons mis sur pied des programmes de reboisement et de plantations d'arbres tout en encourageant le développement urbain durable et d'autres initiatives en faveur de l'environnement, sur nos propres sites et dans le monde entier. Notre but est de bâtir une société dans laquelle l'homme vit en harmonie avec la nature.

\* La méthode d'analyse du cycle de vie appliquée par Toyota pour les véhicules de tourisme a été testée par TÜV Rheinland et certifiée selon les normes ISO 14040/14044.

# VOYAGER EN TOUTE SÉRÉNITÉ AVEC VOTRE TOYOTA

## **UNIQUE: 10 ANS DE GARANTIE\***

En effectuant l'entretien de votre voiture chaque année dans le réseau officiel Toyota, votre voiture est automatiquement couverte par la garantie Toyota Relax pendant un an et ce, jusqu'à ce que votre Toyota ait 10 ans ou 200 000 kilomètres au compteur.

## **10 ANS D'ASSISTANCE ROUTIÈRE\***

À chaque entretien dans le réseau officiel Toyota, vous bénéficiez également d'un an d'assistance routière Toyota Eurocare. Vous pouvez faire appel à Toyota Eurocare 24 heures sur 24, 365 jours par an en cas de panne ou d'accident, dans plus de 30 pays européens. Notre assistance routière couvre le conducteur, les passagers, la voiture et une remorque ou une caravane.

## **PROGRAMME D'ENTRETIEN**

Avec un entretien dans le réseau officiel Toyota, vous pouvez être rassuré : non seulement votre garantie et votre assistance routière sont prolongées d'un an, mais vous pouvez également être sûr de l'expertise de nos techniciens et des pièces de rechange d'origine. Vous trouverez le calendrier d'entretien de votre Toyota dans votre carnet d'entretien.

## **PIÈCES ET ACCESSOIRES D'ORIGINE**

Les pièces de rechange et les accessoires Toyota sont fabriqués avec le même soin, le même souci du détail et la même qualité que les voitures Toyota.



# LA NOUVELLE TOYOTA AYGO X L'AUDACE URBAINE

[www.toyota.be](http://www.toyota.be) / [www.toyota.lu](http://www.toyota.lu)



4,8-5,2 l/100 km\*



108-117 g/km\*



\* Offres optionnelles, non obligatoires et soumises à conditions. | Jusqu'à 10 ans de garantie Toyota Relax : Pour chaque entretien annuel réalisé dans le réseau officiel Toyota, votre voiture est automatiquement couverte par la garantie Toyota Relax pendant un an jusqu'à ce que votre véhicule ait 10 ans ou 200.000 kilomètres. | Cycle combiné selon les normes WLTP. Les chiffres ci-dessus correspondent à des normes de tests européens à but comparatif et ne reflètent pas les résultats de conduite normale. Les valeurs communiquées dans cette brochure sont à ce jour, les seules valeurs de consommation et d'émissions CO<sub>2</sub> officielles. | Toutes les informations reprises dans la présente brochure étaient correctes au moment de mettre sous presse. Les informations relatives aux spécifications et à l'équipement peuvent varier selon les pays. Les couleurs de carrosserie peuvent varier légèrement par rapport aux coloris imprimés dans la présente brochure. | Toyota Belgium SA se réserve le droit de modifier sans préavis les spécifications et équipements. | Toute reproduction de la présente publication est interdite sous quelque forme que ce soit sans l'accord écrit préalable de Toyota Belgium SA. | © 2022 Toyota Belgium SA.

Retrouvez les détails et conditions sur [www.toyota.be](http://www.toyota.be) - [www.toyota.lu](http://www.toyota.lu) ou dans votre point de vente Toyota agréé en Belgique ou au Grand-Duché de Luxembourg.

M9723-AYGOX-FR