

# AYGO



**TOYOTA**

TOUJOURS  
**MIEUX,**  
TOUJOURS  
**PLUS LOIN**



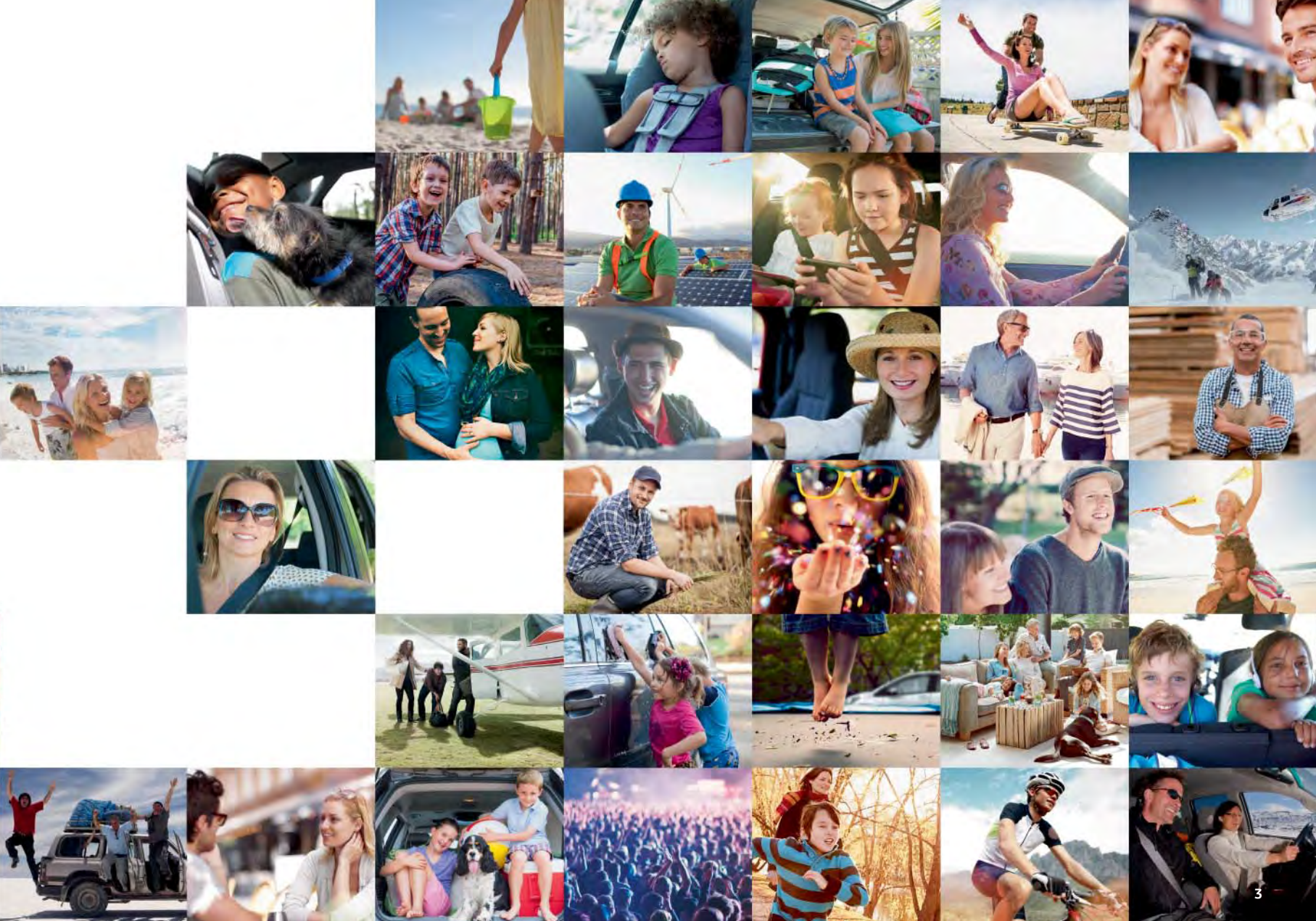
# TOYOTA BETTER HYBRID HAPPY TOGETHER YOU

CHAQUE JOUR NOUS REGARDONS VERS L'AVANT, AVANÇONS, ÉVOLUONS. NOTRE PASSION : VOUS COMBLER, AVEC UNE VOITURE AU-DELÀ DE TOUTE ESPÉRANCE, QUI FAIT VIBRER, STIMULE, RASSURE ET OFFRE UNE MEILLEURE QUALITÉ DE VIE.

**TOYOTA. TOUJOURS MIEUX, TOUJOURS PLUS LOIN**









# AYGO

## GO FUN YOURSELF.



DESIGN ET  
AUDACIEUX



PERSONNALISABLE  
ET ORIGINALE



AGILE ET  
SPACIEUSE



CONDUITE FUN  
ET ÉCONOMIQUE

### Donnez vie à votre brochure.

Découvrez plus de contenu exclusif grâce à l'application Toyota Explore.



Téléchargez tout simplement l'application gratuite Toyota Explore sur votre smartphone ou votre tablette : disponible sur Apple Store et Google Play store.



Ouvrez l'application. Lorsque vous apercevez l'icône ci-dessus, placez votre appareil en face de l'icône et appuyez sur 'scanner'.



Découvrez l'AYGO en détails.





**SCANNEZ CETTE PAGE.**  
Découvrez l'AYGO en  
pleine action.





# LES NOUVELLES VOITURES SE RESSEMBLENT TOUTES, SAUF L'AYGO.

Grâce au design dynamique et rafraîchissant de l'AYGO, vous pouvez vraiment vous démarquer. Nous avons conçu une nouvelle face avant en x audacieuse, des lignes spectaculaires mais ludiques, un toit style pagode original, afin de vous offrir le choix entre quatre personnalités différentes.



Quel modèle vous convient ?

**x** simplement fun

**x-play** la créative

**x-cite** l'extravertie

**x-music** stylée





**SCANNEZ CETTE PAGE.**  
Découvrez l'intérieur  
de l'AYGO en détails.







## C'EST FUN LÀ-DEDANS!

Avec son tableau de bord unique et futuriste, ses nombreuses fonctionnalités avancées telles que le système multimédia x-touch, et ses couleurs à choisir selon vos goûts, l'habitacle de la nouvelle AYGO ne ressemble à rien d'autre dans la rue. C'est amusant, maniable et élégant!



AYGO, 100 % essentielle. Tout ce dont vous avez besoin, simplement : fraîcheur, fun et design audacieux.

#### Équipements principaux

- ABS, EBD, BA, VSC, TRC et HAC
- Jantes en tôle 14" avec enjoliveurs
- Roue de secours temporaire (sauf avec l'option x-wave)
- Projecteurs halogènes
- Feux de jour à LED
- Calandre avant X en finition 'noir mat'
- Rétroviseurs noirs
- Bouclier inférieur arrière en finition 'noir mat'
- Volant à 3 branches en uréthane
- Volant réglable en hauteur

- Direction assistée
- Pommeau de levier de vitesses en uréthane
- Vitres avant manuelles
- 2 haut-parleurs

#### Équipements optionnels

- Système audio MP3 avec connexions USB et AUX





Système audio MP3 avec connexion USB et AUX



Rétroviseurs noirs



Calandre avant x en finition 'noir mat'



Jantes en tôle 14" avec enjoliveurs, idéales pour la conduite urbaine



Tissu gris foncé

# x-play

Personnalisez à volonté avec x-play! Votre personnalité peut s'exprimer tant à l'intérieur qu'à l'extérieur de votre AYGO grâce à nos différents packs. Exceptionnelle et intense pour un maximum d'impact et de contraste, ou étincelante et inspirée pour une combinaison plus subtile.

## **Il est facile de personnaliser votre AYGO.**

1. Choisissez la couleur de carrosserie de votre AYGO.
2. Choisissez la couleur de contraste.
3. Choisissez votre/vos pack(s).
4. Et pour la touche finale, découvrez notre vaste collection de jantes en alliage.







**SCANNEZ CETTE PAGE.**  
Découvrez l'AYGO en  
pleine action.

# x-play



Une AYGO personnalisée : apportez votre touche, testez et exprimez-vous : la conduite peut être fun, profitez-en.

## Équipements principaux (en plus de la version x)

- Jantes en tôle 15" avec enjoliveurs
- Rétroviseurs ext. de couleur carrosserie
- Rétroviseurs ext. à réglage électrique
- Rétroviseurs ext. chauffants
- Poignées de portes couleur carrosserie
- Verrouillage central avec télécommande

- Volant à 3 branches en cuir
- Pommeau de levier de vitesses gainé de cuir
- Limiteur de vitesse – ASL (uniquement pour la transmission manuelle)
- Vitres avant électriques
- Siège conducteur réglable en hauteur
- Poignées de portes intérieures chromées
- Dossier de banquette arrière 50/50
- Commandes audio et téléphone au volant
- Compte-tours
- 4 haut-parleurs
- Système audio MP3

## Équipements optionnels

- x-fresh pack (air conditionné manuel, x-touch avec écran tactile 7", caméra de recul, bouclier inférieur arrière avec finition 'Piano black'\*)
- Toyota Safety Sense (Pre-Collision System et Lane Departure Alert)
- x-wave (toit décapotable noir en toile, avec kit de réparation de pneus – au lieu de la roue de secours)





Bouclier inférieur arrière  
avec finition 'Piano black'\*



Calandre avant x en  
finition 'Piano black'\*



Air conditionné manuel



Système Bluetooth®  
x-touch avec connexions  
USB et AUX



Véhicule illustré avec l'option x-fresh pack.

Tissu gris foncé  
avec appuis gris  
clair et blancs

\* En fonction de la couleur extérieure.

# x-cite SERIE SPECIALE

## AYGO



Couleur chaude, voiture à grande personnalité : démarquez-vous dans la circulation; avec l'AYGO, vous n'allez pas seulement aimer votre destination, vous allez aimer votre déplacement.

### Équipements principaux (en plus de la version x-play)

- Couleur carrosserie 'Red Pop'
- Jantes en alliage 15" avec finition 'Black'
- Petit centre de roue en rouge
- Phares antibrouillard
- Bouclier inférieur arrière avec finition 'Piano black'
- Toit noir

- Air conditionné manuel
- Système multimédia x-touch avec écran tactile 7" et caméra de recul



### Équipements optionnels

- x-perience pack (air conditionné automatique, système Smart Entry & Start et capteur de luminosité)
- Toyota Safety Sense (Pre-Collision System et Lane Departure Alert)





Rétroviseurs extérieurs en  
finition 'Bold Black'



Phares antibrouillard avant  
pour plus de visibilité



Les ouïes d'aération rouges  
mettent en valeur l'intérieur



Jantes en alliage 15"  
avec finition 'Black'



Les touches de  
rouge poursuivent  
le thème x-cite





Laissez-vous porter par le vent;  
ouvrez le toit en toile et savourez  
grâce à l'x-wave.

**Équipements principaux  
(en plus de la version x-play)**

- Jantes en alliage 15" avec finition 'Machine-faced'
- Phares antibrouillard
- Bouclier inférieur arrière avec finition 'Piano black'\*
- x-wave (toit décapotable noir ou bordeaux en toile, avec kit de réparation de pneus – au lieu de la roue de secours)
- Insert de tableau de bord en couleur carrosserie et console centrale en 'Bold Black'\*



- Système multimédia x-touch avec écran tactile 7" et caméra de recul
- Système audio DAB (Digital Audio Broadcasting)

**Équipements optionnels**

- Toyota Safety Sense (Pre-Collision System et Lane Departure Alert)
- x-perience pack (air conditionné automatique, système Smart Entry & Start et capteur de luminosité)





**Cerclages des ouïes de ventilation en 'Silver Sparkle'**



**Phares antibrouillard avant pour une meilleure visibilité**



**Laissez le soleil pénétrer grâce au toit en toile électrique pliant**



**Jantes en alliage 15"**



**Sellerie mi-cuir/mi-tissu**



**Véhicule illustré avec l'option x-perience pack.**

\* En fonction de la couleur extérieure. Toit décapotable bordeaux en toile avec insert de tableau de bord en bordeaux, uniquement disponible avec White Flash, Silver Sparkle, Electro Grey et Bold Black.

# RESTEZ CONNECTÉ.

Choisissez vos chansons, définissez votre itinéraire et restez connecté avec vos amis grâce au système multimédia x-touch de l'AYGO.

Avec son système Toyota x-touch, la nouvelle AYGO offre à moindre coût un équipement multimédia et une connectivité pour smartphone dignes de la prochaine décennie. Ce dispositif opère via un écran tactile couleur de 7 pouces complètement intégré au tableau de bord.



**Navigation avancée**  
L'option navigation par satellite x-nav en couleur de l'AYGO utilise un grand écran clair, ce qui vous permet de trouver votre chemin à travers la ville bien plus facilement.



**Communication simplifiée**  
Une fois votre smartphone connecté au système multimédia x-touch, vous pouvez accéder à votre répertoire, passer des appels mains libres.



**Affichage audio avancé**  
La musique est importante en voiture, non ? Changez de piste, recherchez par artistes ou albums et réglez le volume comme vous le souhaitez. Tout devient facile grâce au grand écran x-touch.



**Caméra de recul**  
Se parquer devient un jeu d'enfant avec la caméra de recul de l'AYGO. L'écran x-touch prend automatiquement le relais lorsque vous enclenchez la marche arrière, offrant une vision claire de la zone à l'arrière de votre véhicule.





# C'EST FUN ET CONFORTABLE DANS NOTRE VOITURE.

**De la place et du confort pour quatre dans un habitacle compact et agile, l'AYGO est idéale pour explorer la ville.**

Nos ingénieurs ont fait des merveilles. L'AYGO est peut être compacte à l'extérieur, mais son design ingénieux la rend étonnamment spacieuse à l'intérieur, avec un espace pour quatre et un grand coffre.

La nouvelle suspension de l'AYGO offre une conduite plus douce, et grâce à un rayon de braquage de seulement 4,8 mètres, pas de route trop étroite ni de virage trop serré. En effet, l'agilité de l'AYGO est une source inépuisable de plaisir routier.







# CONDUIRE EST UN PLAISIR SUR CHAQUE ROUTE.

**Un moteur efficace ne vous permet pas seulement de faire des économies. Il vous apporte à chaque instant le plaisir de conduire votre AYGO.**

Nos ingénieurs ont envoyé le moteur à trois cylindres déjà efficient à la gym, améliorant sa respiration et réduisant la friction interne. Elle est ainsi encore plus réactive et agréable à conduire, avec une faible émission de CO<sub>2</sub>, donc presque pas de taxe de circulation, et une consommation en carburant réduite pour vous permettre d'économiser encore davantage.

Les 69 chevaux de cette voiture ultralégère sont suffisants pour se faufiler partout dans la circulation urbaine ou rouler sur l'autoroute. Prenez les commandes grâce à la boîte de vitesses manuelle à 5 rapports au maniement précis ou grâce à la transmission x-shift (MultiMode) à embrayage robotisé proposée en option.

## Transmission manuelle à 5 rapports

Conso carburant*	CO <sub>2</sub> *	Puissance
<b>4,1</b> l/100 km	<b>95</b> g/km	<b>69</b> cv

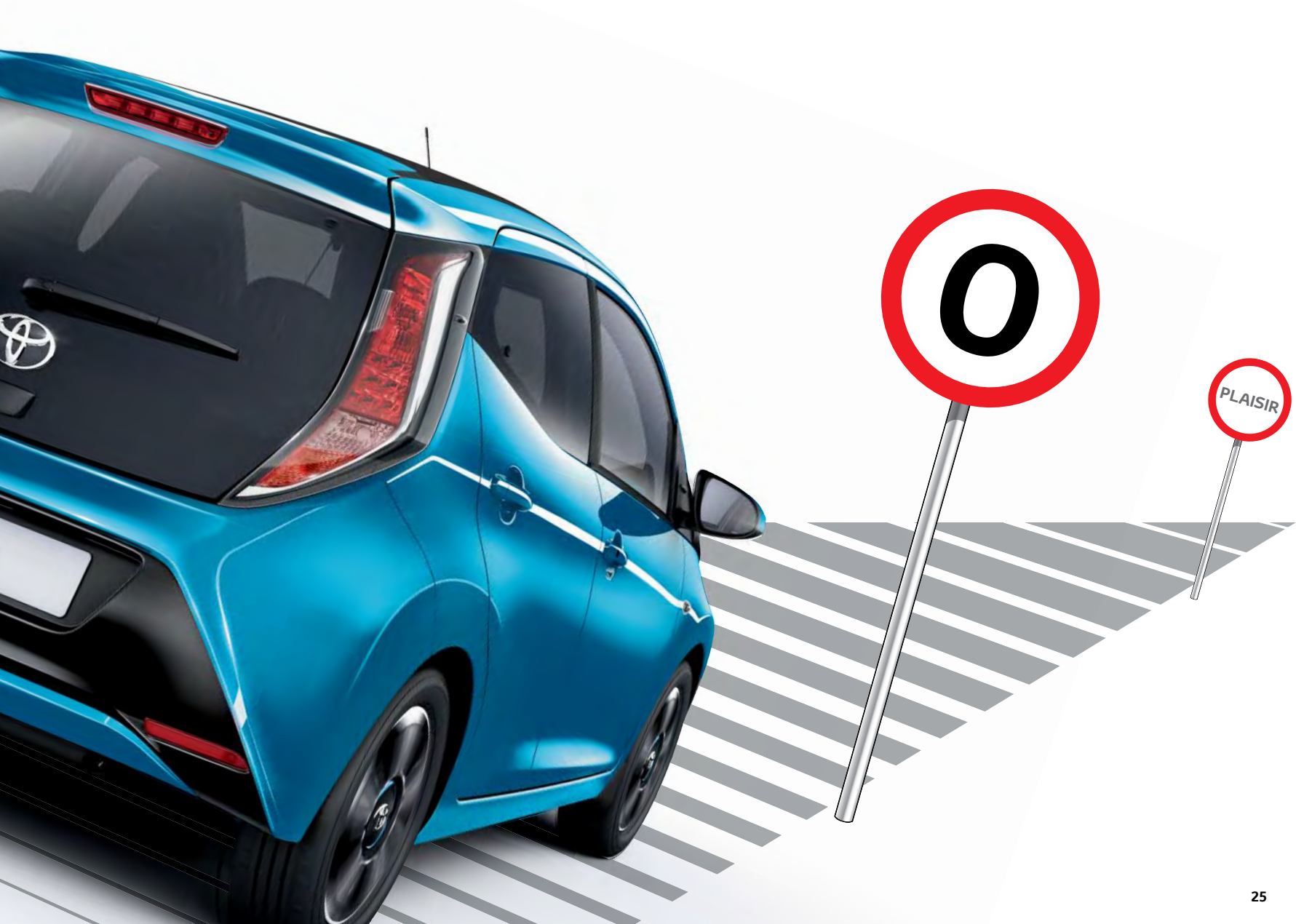
## Transmission x-shift (MultiMode)

Conso carburant*	CO <sub>2</sub> *	Puissance
<b>4,2</b> l/100 km	<b>97</b> g/km	<b>69</b> cv

\* Cycle combiné.











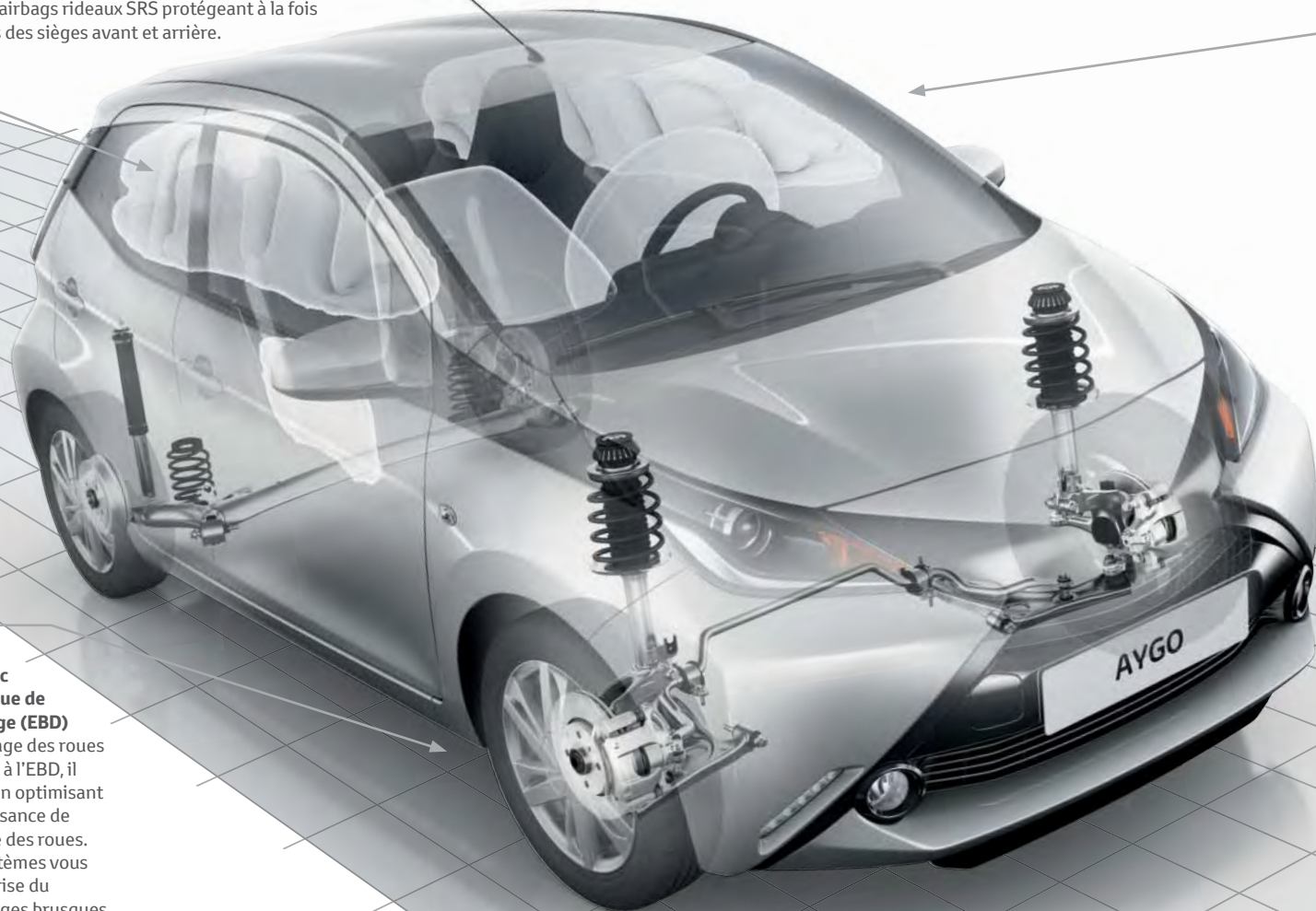
### 6 airbags

L'AYGO est équipée de 6 airbags. Le dispositif comprend des airbags SRS pour le conducteur et le passager, des airbags latéraux pour les occupants des sièges avant ainsi que des airbags rideaux SRS protégeant à la fois les occupants des sièges avant et arrière.



### Système de freinage antiblocage (ABS) avec répartiteur électronique de la puissance de freinage (EBD)

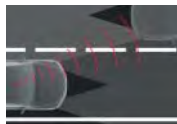
L'ABS empêche le blocage des roues lors du freinage. Quant à l'EBD, il vient compléter l'ABS en optimisant la répartition de la puissance de freinage entre chacune des roues. Ensemble, les deux systèmes vous aident à garder la maîtrise du véhicule lors des freinages brusques.





#### **Pre-Collision System (PCS)**

Le système utilise un radar laser et une caméra pour détecter les véhicules et les objets qui s'approchent de la voiture. Lorsque le système identifie un danger de collision, il alerte le conducteur et active les assistants au freinage.



#### **Lane Departure Alert (LDA)**

Une caméra observe en permanence le marquage routier. L'avertisseur de changement de voie alerte le conducteur par des signaux sonores et visuels lorsque le véhicule quitte la voie sans que le clignoteur n'ait été enclenché. Le conducteur peut ainsi réagir rapidement et de façon adéquate.

# EN TOUTE SÉCURITÉ.

**L'AYGO bénéficie de la technologie de sécurité la plus récente, y compris les équipements intégrés de nos grosses voitures. Certains vous aident à éviter les accidents, et d'autres à vous protéger lorsqu'ils sont inévitables. Tous s'assurent que vous soyez le plus en sécurité possible.**



#### **Système d'alerte de pression des pneumatiques (TPWS)**

Le système dispose d'un capteur dans chaque roue pour surveiller en permanence la pression d'air des pneus, assurant une conduite plus sûre, une usure réduite des pneus et une moindre consommation de carburant.



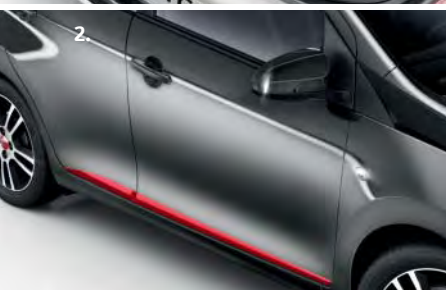
#### **Contrôle de stabilité du véhicule (VSC)**

Le VSC exerce automatiquement un freinage ciblé en cas de besoin et régule la puissance du moteur pour aider à maintenir la stabilité et à empêcher les dérapages dans un virage serré ou sur des revêtements glissants.



# ACCESSOIRISEZ VOUS-MÊME.

Les accessoires Toyota rendent l'expérience AYGO encore plus forte. Choix du style, de la praticité et de l'innovation offre la flexibilité qui permet de refléter au mieux la vie et votre style de vie.



**1. Revêtement de coffre**

Tapis de coffre en plastique moulé sur mesure avec surface antidérapante et bords relevés pour contenir liquide, boue et sable.

**2. Garniture porte latérale**

Soigneusement modelée pour intégrer et mettre en évidence les contours latéraux.

**3. Garniture chromée du x frontal**

Personnalisée pour souligner le x frontal distinctif de l'AYGO.

**4. Tapis de sol**

Jeux de tapis noir avec rebord et logo AYGO en couleur au choix.

**5. Système d'aide au stationnement**

Des capteurs de recul sont reliés à l'avertisseur sonore qui bipe de plus en plus fréquemment à mesure que votre voiture se rapproche d'un obstacle.

**6. Sièges enfants**

La gamme Toyota offre des options spécialement conçues pour différentes tranches d'âge. Chaque conception allie sécurité, confort, facilité d'utilisation et tissus robustes qui se nettoient sans effort.



9.



10.



11.



**7. Seuils de porte aluminium**

Choix entre des protections de seuil élégant ou sportif.

**8. Système d'alarme**

Une puissante alarme antivol avec capteur d'inclinaison optionnel contre les tentatives de vol.

**9. Moulures latérales**

Protection supplémentaire contre les dommages mineurs. En noir ou peinte en accord avec votre voiture.

**10. Filet à bagage**

Un filet à bagage (nylon) en position verticale.

**11. Porte-vélos**

Ce porte-vélos arrière est conçu pour supporter 2 vélos. Il est équipé de feux de route, d'un porte-plaque d'immatriculation et d'un verrouillage de sécurité.



068 White Flash

## LAISSEZ LA COULEUR PARLER POUR VOUS.

Amusez-vous avec notre large palette  
de couleurs ou choisissez parmi nos  
séries spéciales.



589 Yellow Fizz<sup>s</sup>



1E0 Electro Grey\*



1E7 Silver Sparkle\*



211 Bold Black\*§



3P0 Red Pop

## SÉRIE SPÉCIALE.



x-cite, 3P0 Red Pop



8R7 Dark Blue Twinkle\*§



8W9 Cyan Splash\*§

\* Peinture métallisée.

§ Disponible sur x-play, x-music.



# LES ROUES SONT PLUS QU'UN SIMPLE ROND.

---



**Jantes en acier 14" avec enjoliveurs**  
Standard sur x



**Jantes en acier 15" avec enjoliveurs**  
Standard sur x-play



**Jantes en alliage 15" avec finition 'Black' et centre de roue en rouge**  
Standard sur x-cite



**Jantes en alliage 15" avec finition 'Machine-faced' et cerclage de centre de roue en couleur carrosserie**  
Standard sur x-music avec toit décapotable noir en toile



**Jantes en alliage 15" avec finition 'Machine-faced' et cerclage de centre de roue en bordeaux**  
Standard sur x-music avec toit décapotable bordeaux en toile



## CHOISISSEZ VOTRE **SELLERIE.**

---

Optez pour l'édition spéciale  
**AYGO x-cite** si vous recherchez  
quelque chose de flashy et funky,  
ou choisissez parmi des tissus  
plus foncés et sophistiqués.





**Tissu gris foncé avec appuis  
gris clair et blancs**  
Standard sur x-play



**Tissu noir avec accents et  
surpiqûres rouges**  
Standard sur x-cite



**Tissu gris foncé**  
Standard sur x



**Tissu gris foncé/cuir noir partiel**  
Standard sur x-music

# CARACTÉRISTIQUES

ÉMISSIONS – CONSOMMATION – SON	1.01 VVT-i 5 M/T	1.01 VVT-i x-shift
Consommation cycle combiné (litre/100 km)	4,1	4,2
Consommation cycle urbain (litre/100 km)	5,0	5,0
Consommation cycle extra urbain (litre/100 km)	3,6	3,8
CO <sub>2</sub> cycle combiné (g/km)	95	97
Niveau sonore stationnaire (dB)	76	74
Niveau sonore dépassant (dB)	69	72

La consommation de carburant ainsi que les valeurs en CO<sub>2</sub> et de bruit sont mesurées dans un environnement contrôlé sur un véhicule basique, conformément aux exigences de la législation européenne publiées par la Commission européenne. Le comportement de conduite ainsi que d'autres facteurs (état des routes, circulation, état du véhicule, équipements installés, charge, nombre de passagers...) contribuent à déterminer la consommation de carburant d'une voiture et les émissions de CO<sub>2</sub>.

SPÉCIFICATIONS DU MOTEUR	1.01 VVT-i 5 M/T	1.01 VVT-i x-shift
Nombre de cylindres	3 cylindres en ligne	3 cylindres en ligne
Système d'injection	EFI	EFI
Ratio de compression	11,5:1	11,5:1
Cylindrée réelle (cc)	998	998
Puissance maximale (kW@tr min)	51/6000	51/6000
Puissance maximale (cv@tr min)	69	69
Max couple (Nm@tr min)	95/4300	95/4300

PRESTATIONS	1.01 VVT-i 5 M/T	1.01 VVT-i x-shift
Vitesse maximum (km/h)	160	160

## CAPACITÉ DE CHARGE

	1.01 VVT-i 5 M/T	1.01 VVT-i x-shift
Volume coffre (litre)	168	168
Nombre de sièges	4	4

## DIMENSIONS & POIDS

	1.01 VVT-i 5 M/T	1.01 VVT-i x-shift
Longueur (mm)	3455	3455
Largeur (mm)	1615	1615
Hauteur (mm)	1460	1460
Empattement (mm)	2340	2340
Voie avant (mm)	1430	1430
Voie arrière (mm)	1420	1420
Capacité réservoir (litre)	35	35





# GLOSSAIRE

Découvrez-en davantage sur les technologies AYGO.



## **Caméra de recul**

Effectuez vos marches arrière en toute sécurité grâce à la caméra de recul. L'image de couleur claire affichée sur l'écran vous aide à repérer les dangers cachés et à vous parquer facilement.



## **Capteur de luminosité**

Le capteur de luminosité contrôle le niveau de luminosité et allume automatiquement les phares quand la lumière est faible.



## **Système Smart Entry & Start**

Plutôt qu'une clé classique, le système Smart Entry & Start dispose d'un émetteur qui vous permet de déverrouiller les portes en tirant sur la poignée et de les verrouiller à nouveau en appuyant sur un bouton. Pour démarrer ou arrêter le moteur, appuyez simplement sur le bouton Start/Stop. Il vous suffit de porter la clé Smart Entry dans votre poche ou sac à main.



## **Contrôle de stabilité du véhicule (VSC)**

Le VSC exerce automatiquement un freinage ciblé en cas de besoin et régule la puissance du moteur pour aider à maintenir la stabilité et à empêcher les dérapages dans un virage serré ou sur des revêtements glissants.



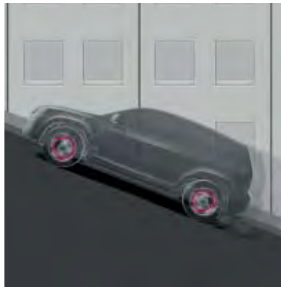
## **Système de freinage antiblocage (ABS)**

L'ABS empêche le blocage des roues lors du freinage, vous aidant à maintenir l'adhérence à la route, réduire le risque de dérapage et garder le contrôle directionnel lors de freinages brusques.



## **Signal de freinage d'urgence (EBS)**

Dans les situations de freinage d'urgence, l'EBS fait clignoter les feux de freinage du véhicule à plusieurs reprises pour alerter le conducteur derrière vous.



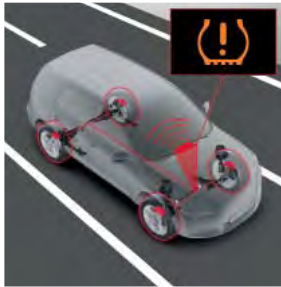
#### Assistance au démarrage en côte (HAC)

Le HAC contribue à assurer un démarrage en douceur sur des pentes raides en assurant pendant deux secondes le maintien temporaire du véhicule une fois la pédale de frein relâchée. Cela empêche le véhicule de partir vers l'arrière. Le HAC est activée après un appui prolongé sur la pédale de frein à l'arrêt tandis que le levier de changement de vitesse est en position de marche avant.



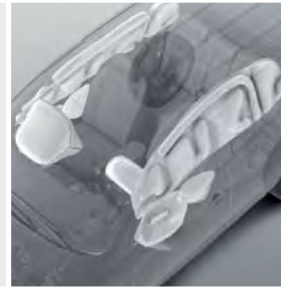
#### Prétensionneurs et limiteurs de force

Les ceintures de sécurité à 3 points avant intègrent des prétensionneurs et limiteurs de force conçus pour éviter les blessures au thorax.



#### Système d'alerte de pression des pneumatiques (TPWS)

Le système est équipé d'un capteur à l'intérieur de chaque roue pour contrôler en permanence la pression d'air du pneu. Ces capteurs sont reliés à un témoin du tableau de bord qui s'allume pour vous avertir si la pression tombe en dessous du niveau recommandé. Le système contribue ainsi à une conduite plus sûre, une usure réduite des pneus et une moindre consommation de carburant.



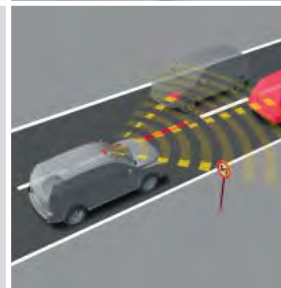
#### Supplemental Restraint System (SRS) airbags

Ce modèle est équipé de six airbags. Le dispositif comprend des airbags SRS pour le conducteur et le passager, des airbags latéraux pour les occupants des sièges avant ainsi que des airbags rideaux protégeant à la fois les occupants des sièges avant et arrière.



#### Fixations ISOFIX

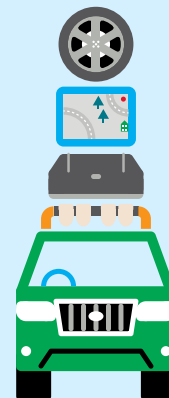
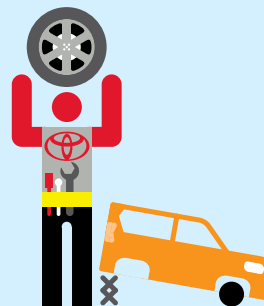
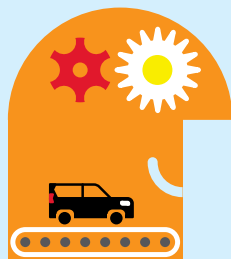
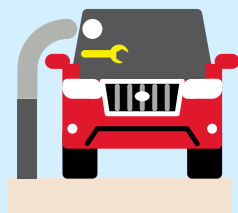
Les sièges sont équipés de points d'ancrage spéciaux, y compris une sangle supérieure qui empêche le siège de basculer en avant. Cela permet d'attacher de façon sécurisée et pratique les sièges enfant ISOFIX (disponible auprès de votre concession Toyota).



#### Toyota Safety Sense

Toyota Safety Sense est un ensemble de systèmes de sécurité active avancés. Le Pre-Collision System (PCS), le Lane Departure Alert (LDA) – Avertisseur de changement de voie, en constituent les composants principaux.

# TRANQUILLITÉ D'ESPRIT AVEC TOYOTA.



## Programme d'entretien

Votre distributeur Toyota vous présentera le programme d'entretien 'Santé et sécurité' de votre AYGO. Le programme est très clair et a été conçu pour votre facilité. En fonction de votre style de conduite et de l'état du véhicule, votre AYGO a besoin d'un contrôle 'Santé et sécurité' complet tous les deux ans ou tous les 30 000 km (au premier terme échu). Un contrôle 'Santé et sécurité' intermédiaire est nécessaire chaque année ou tous les 15 000 km (au premier terme échu).

## Coûts d'entretien réduits

L'AYGO a été conçue et développée afin de maintenir les coûts d'entretien aussi bas que possible. Le véhicule comporte peu de pièces exigeant un entretien et celles qui le doivent sont naturellement robustes, afin d'allonger la périodicité d'entretien. Tout aussi important : la technologie de l'AYGO a été rendue extrêmement accessible afin de pouvoir minimiser les temps d'intervention lors des entretiens. Ces qualités se combinent aux tarifs hautement concurrentiels des pièces détachées de Toyota pour garantir le coût d'entretien le plus bas possible pour votre AYGO dans un environnement de travail idéal.

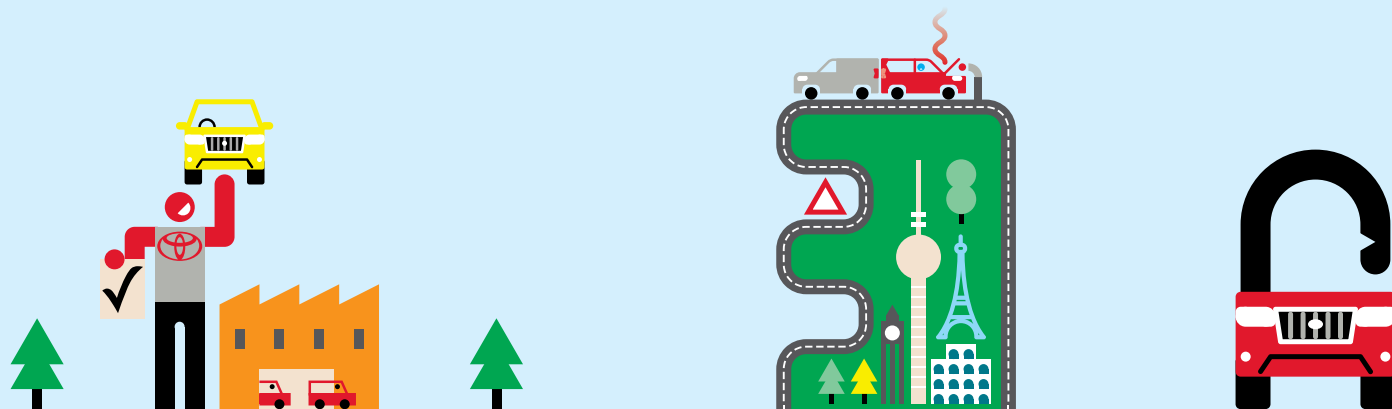
## Pièces d'origine Toyota

La nouvelle AYGO a été conçue spécialement pour minimiser les coûts et les réparations. Grâce aux éléments d'absorption d'énergie intégrés dans les pare-chocs, les pièces coûteuses à remplacer sont éloignées des zones à risques et les pièces de carrosserie sensibles sont boulonnées plutôt que soudées. Par conséquent, les pièces endommagées sont faciles à enlever, à remplacer ou à réparer. Cela se traduit en fin de compte par des frais de main d'oeuvre et de pièces détachées très bas.

## Accessoires d'origine Toyota

Les accessoires Toyota sont conçus et fabriqués selon les mêmes critères de soin, de qualité et de souci du détail que les véhicules Toyota. Taillés sur mesure pour votre Toyota, ils s'y adaptent parfaitement et ajoutent une touche personnelle. Et comme ils ont été testés dans les conditions les plus sévères, vous pouvez avoir une entière confiance dans leur fiabilité et leur robustesse.





### Garanties étendues

Toyota est confiant dans la qualité de fabrication de votre AYGO et l'accompagne d'une garantie Européenne de 3 ans ou 100 000 km (au premier des deux termes échu) contre tout problème mécanique ou électrique.

### Garantie prolongée 3 + 2 ans

Toyota Belgium prolonge la garantie du constructeur de 2 ans (limitée à 150 000 km, selon la première limite atteinte) sur les véhicules livrés par elle et pourvus du certificat de garantie prolongée délivré par son réseau de distributeurs Toyota agréés. Cette garantie est valable uniquement en Belgique et au Grand-duché de Luxembourg. La couverture exacte est indiquée sur le certificat.

### Perforation par corrosion

La garantie propose une couverture de 12 ans, sans limitation de kilométrage, contre la perforation de la carrosserie par corrosion de l'intérieur vers l'extérieur, résultant d'un vice de matière ou d'exécution.

### Toyota Eurocare

Pour vous aider à rouler l'esprit tranquille dans votre AYGO, nous sommes heureux de vous offrir l'assistance dépannage Toyota Eurocare pendant 5 ans dans pas moins de 30 pays européens. Si vous rencontrez un problème avec votre AYGO, Toyota Eurocare offre plusieurs possibilités d'assistance, même en cas d'accident.

La couverture est valable pour vous mais aussi pour les passagers, les remorques ou les caravanes.

Plus d'infos sur :  
[www.toyota.be/toyota-driver](http://www.toyota.be/toyota-driver)

### Sécurité supplémentaire

Le système de sécurité de l'AYGO résiste au test sévère du vol en 5 minutes imposé par les compagnies d'assurances et offre ainsi une excellente protection. L'anti-démarrage (l'immobilisateur) est homologué par les grandes compagnies d'assurance européennes.

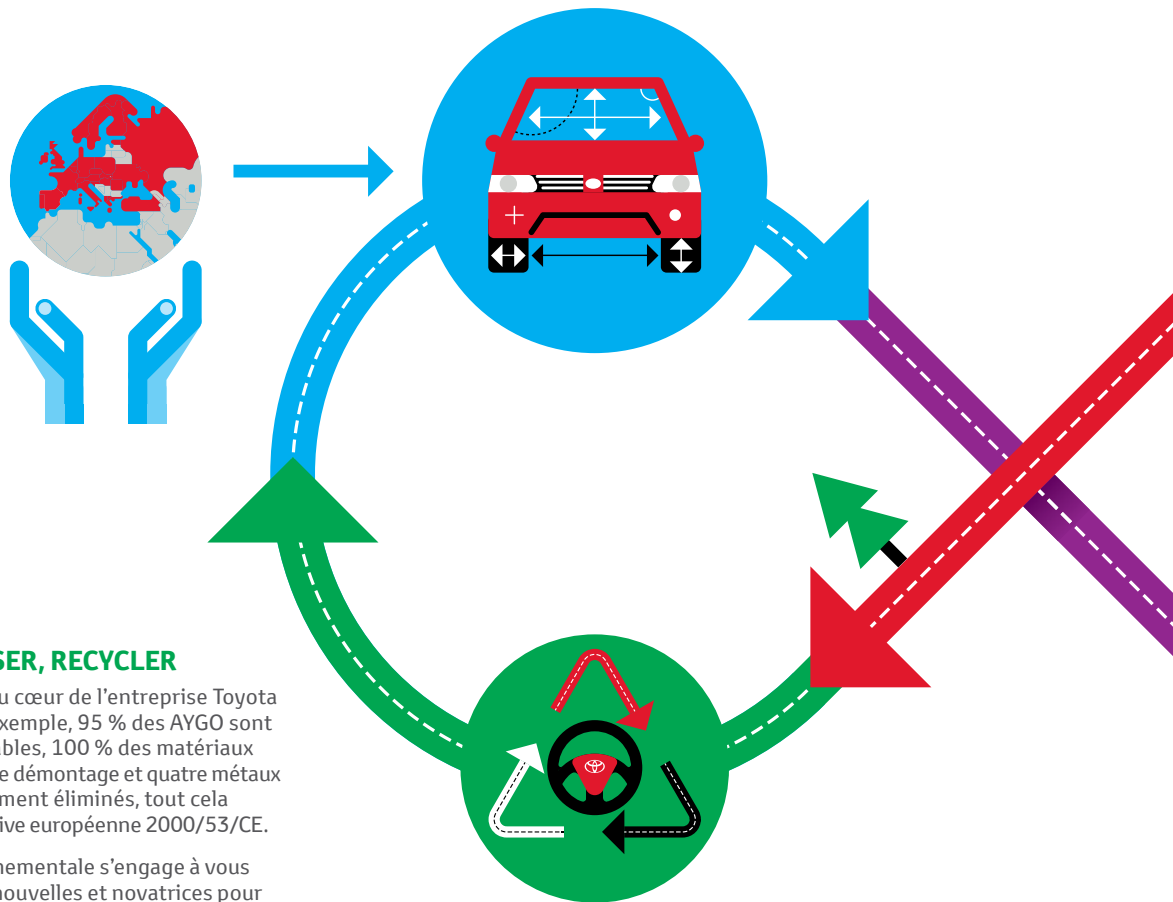
# APPROCHE DU CYCLE DE VIE TOYOTA AUX QUESTIONS ENVIRONNEMENTALES.

## 1

### CONCEPTION ET FABRICATION

Toyota fait de la préservation de l'environnement l'un de ses axes stratégiques de développement. Lors de la conception et du développement d'un nouveau véhicule, chaque composant est soigneusement examiné pour assurer une efficacité environnementale optimisée tout au long de sa vie. L'analyse du cycle de vie pour la nouvelle AYGO (type de moteur 1KR-FE) par rapport au modèle précédent montre une réduction des émissions de tous les principaux polluants et une réduction considérable de 8 % des émissions de CO<sub>2</sub> (dioxyde de carbone) et de 8 % des hydrocarbures non méthaniques. Notre usine en République tchèque utilise 70 % d'énergie en moins que la moyenne\* de l'industrie pour produire chaque AYGO.

\* Source ACEA 2013.

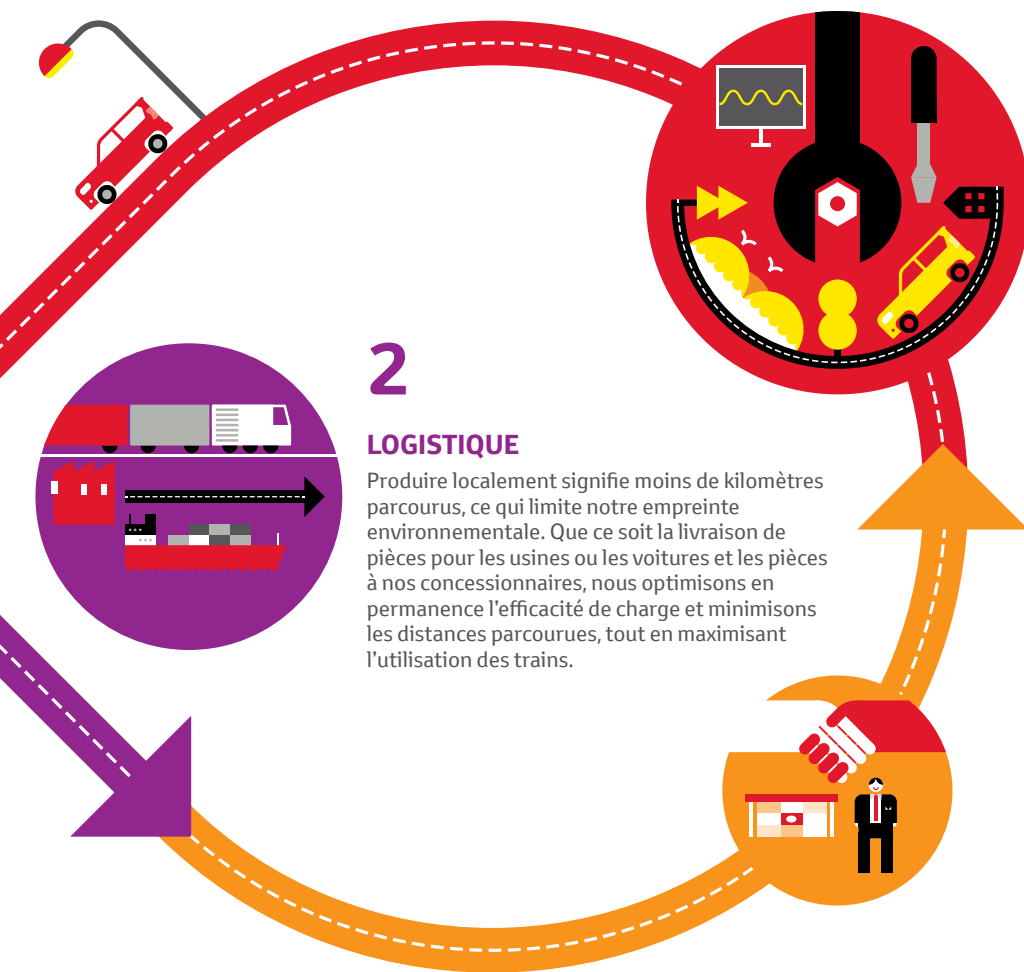


## 5

### RÉDUIRE, RÉUTILISER, RECYCLER

C'est le mantra qui est au cœur de l'entreprise Toyota depuis ses débuts. Par exemple, 95 % des AYGO sont réutilisables et récupérables, 100 % des matériaux sont codés pour faciliter le démontage et quatre métaux lourds ont été complètement éliminés, tout cela conformément à la directive européenne 2000/53/CE.

Notre politique environnementale s'engage à vous proposer des solutions nouvelles et novatrices pour rendre votre véhicule lorsqu'il est 'en fin de course'.



2

## LOGISTIQUE

Produire localement signifie moins de kilomètres parcourus, ce qui limite notre empreinte environnementale. Que ce soit la livraison de pièces pour les usines ou les voitures et les pièces à nos concessionnaires, nous optimisons en permanence l'efficacité de charge et minimisons les distances parcourues, tout en maximisant l'utilisation des trains.

4

## CONDUIRE ET ENTRETENIR

Conduire votre Toyota de manière plus responsable pourrait aider à réduire votre facture de carburant et les émissions de CO<sub>2</sub> jusqu'à 30 %. Nos équipes de vente peuvent vous montrer comment tirer le meilleur parti de votre nouvelle voiture et maximiser son efficacité énergétique.

Une fois sorti du showroom, laissez nos équipes après-vente hautement qualifiées prendre soin de votre voiture pour en assurer une performance continue. L'utilisation de pièces d'origine et pièces d'origine résinées contribue également à réduire davantage notre impact sur l'environnement.

3

## VÉHICULE AU DÉTAIL

Améliorer l'efficacité environnementale du réseau de showrooms Toyota est un engagement de chaque instant. Les initiatives de développement durable tels que les audits d'énergie, la récupération des eaux pluviales, l'amélioration de l'isolation des bâtiments et l'utilisation accrue des sources d'énergie renouvelables contribuent à réduire la consommation d'énergie et d'eau ainsi que les déchets.





**TOYOTA**

TOUJOURS  
**MIEUX,**  
TOUJOURS  
**PLUS LOIN**

SI VOUS VOULEZ FAIRE UN ESSAI AVEC L'AYGO OU OBTENIR  
DE PLUS AMPLES INFORMATIONS, NOUS VOUS INVITONS  
À PRENDRE CONTACT AVEC VOTRE DISTRIBUTEUR OU À  
VISITER NOTRE SITE WEB TOYOTA.BE



Pointez votre  
smartphone ou  
webcam sur l'image  
et testez l'AYGO.



4,1–4,2 l/100 km  
Cycle combiné



95–97 g/km  
Cycle combiné

À notre connaissance, toutes les informations contenues dans la présente brochure étaient correctes au moment de la mise sous presse. Les informations relatives aux spécifications et aux équipements qui figurent dans la présente brochure sont fonction des conditions et exigences locales, et peuvent dès lors varier d'un pays à l'autre. Veuillez vous renseigner auprès de votre distributeur pour des informations détaillées sur les caractéristiques et les équipements.

- Les teintes de carrosserie réelles du véhicule peuvent présenter de légères différences avec les teintes imprimées des illustrations de cette brochure.
- La lisibilité des QR codes présents dans cette brochure peuvent varier selon le scanner utilisé. Toyota ne peut pas être tenu responsable si votre appareil n'est pas en mesure de lire les QR codes.
- Toyota Belgium NV/SA se réserve le droit de modifier les informations concernant ses équipements et spécifications sans préavis.
- © 2017 par Toyota Belgium NV/SA.

Toute reproduction entière ou partielle de la présente publication est interdite sous quelque forme que ce soit sans l'accord écrit préalable de Toyota Belgium NV/SA.

**GO FUN  
YOURSELF**

**AYGO**